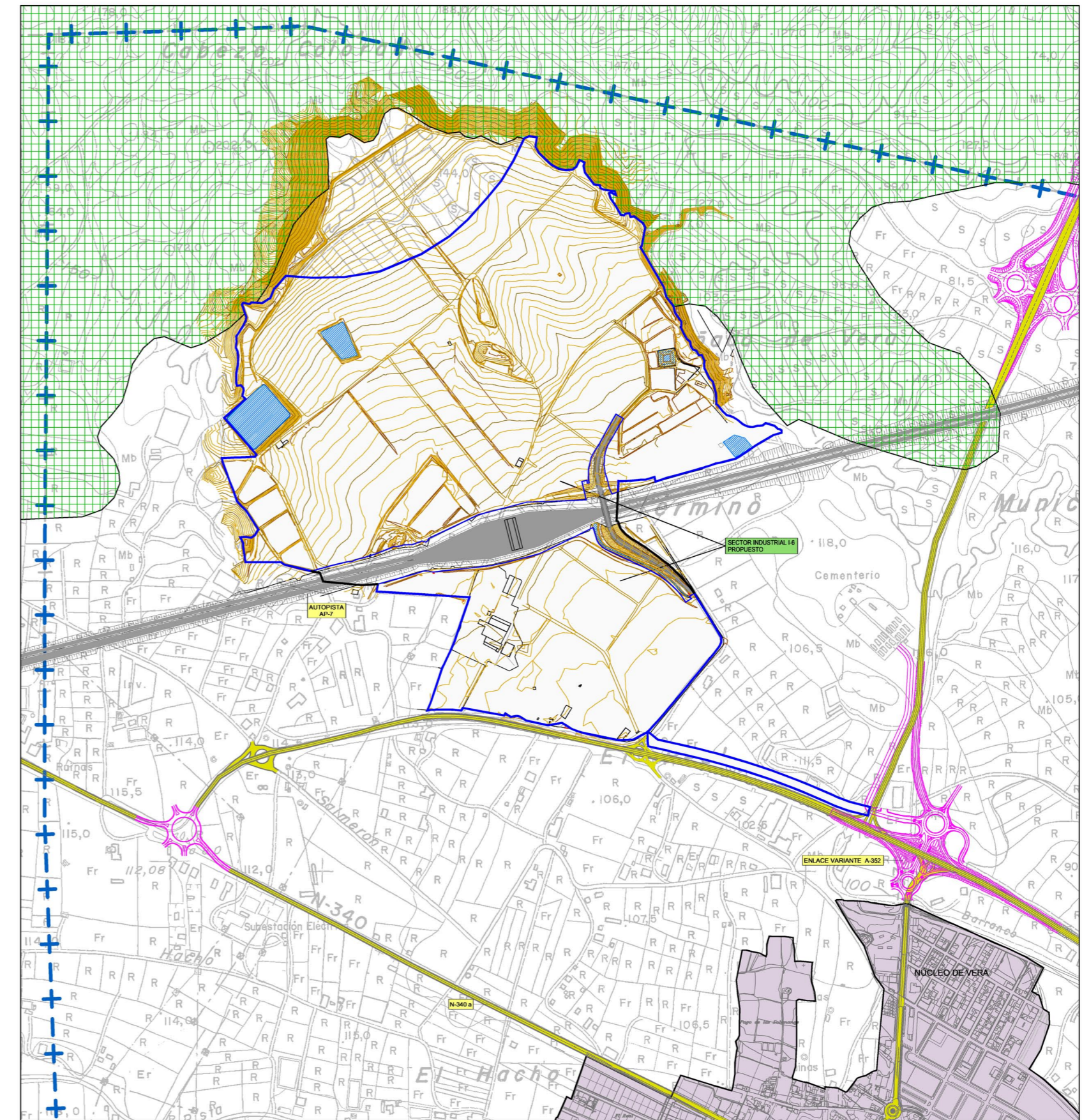


**ZONA DE ESTUDIO**

**HABITAT**

ESTEPAS SALINAS MEDITERRÁNEAS (LIMONIETALIA)  
 Limonio insignis-Lygeetum sparti (Prioritario y Exclusivo)  
 Conservación Media y Tipo cobertura entre 76-100%  
 FUENTE: Junta de Andalucía. Consejería de Medio Ambiente.  
 Cartografía de Habitat. Ministerio de Medio Ambiente



**ZONA DE ESTUDIO**

**HABITAT**

ESTEPAS SALINAS MEDITERRÁNEAS (LIMONIETALIA)  
 Limonio insignis-Lygeetum sparti (Prioritario y Exclusivo)  
 Conservación Media y Tipo cobertura entre 76-100%  
 DATOS DE CAMPO SEPTIEMBRE 2008  
 DICHO HABITAT NO APARECE EN EL INTERIOR  
 DE LOS LIMITES CARTOGRAFIADOS DE LA ZONA DE ESTUDIO

<b>PROYECTO</b> MODIFICACIÓN PUNTUAL Nº 1 DEL P.G.O.U DE VERA POR ADAPTACIÓN DE LAS NN.SS. A LA L.O.U.A. PARA LA CLASIFICACIÓN DEL SECTOR INDUSTRIAL I-6 -VERASOL-	<b>PROMOTOR</b> BAYMU S.L.
<b>PLANO DE INFORMACIÓN (I)</b>	<b>ARQUITECTO:</b> SALVADOR GRIÑÁN MONTEALEGRE
<b>PLANO</b> ZONAS DE PROTECCIÓN. SEGÚN ESTUDIO DE IMPACTO AMBIENTAL.	<b>GRIÑÁN MONTEALEGRE ARQUITECTOS, S.L.P.</b>
<b>DOCUMENTO:</b> APROB. DEFINITIVA	<b>ESCALA</b> 1/10.000
	<b>I-9.0</b>